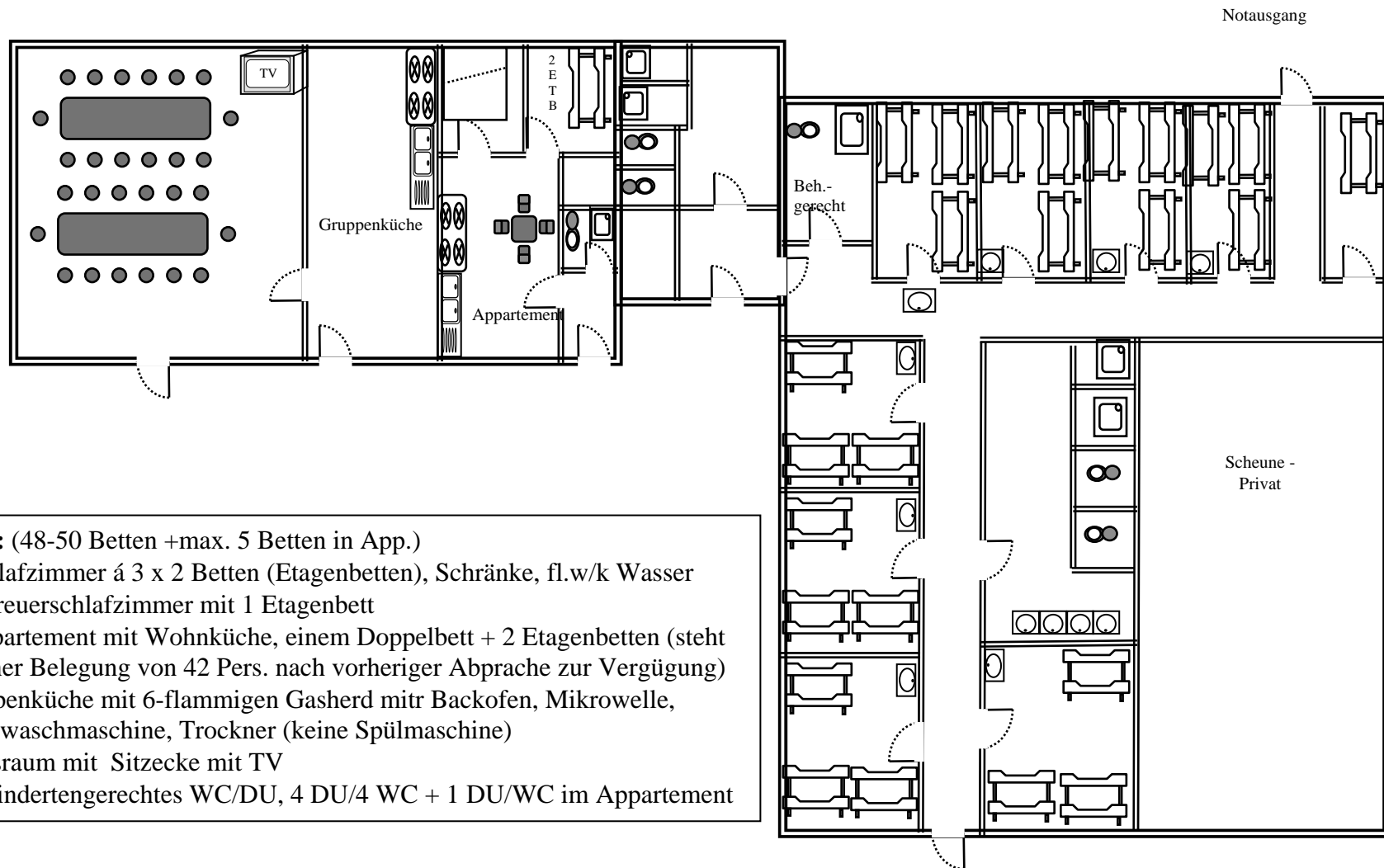


Hof 28 – Bettenplan



Ausstattung: (48-50 Betten +max. 5 Betten in App.)

- 8 Schlafzimmer á 3 x 2 Betten (Etagenbetten), Schränke, fl.w/k Wasser
- 1 Betreuerschlafzimmer mit 1 Etagenbett
- 1 Appartement mit Wohnküche, einem Doppelbett + 2 Etagenbetten (steht ab einer Belegung von 42 Pers. nach vorheriger Abprache zur Vergügung)
- Gruppenküche mit 6-flammigen Gasherd mitr Backofen, Mikrowelle, Münzwaschmaschine, Trockner (keine Spülmaschine)
- Tagesraum mit Sitzecke mit TV
- 1 behindertengerechtes WC/DU, 4 DU/4 WC + 1 DU/WC im Appartement

Die Zeichnung ist **nicht** maßstabsgetreu oder detailgenau.

Wichtig: Unbenötigte Zimmer werden nach Ankunft verschlossen. Dabei gehen die Vermieter Ehepaar Ijnsen von folgenden Kriterien aus:

- 2- 3 Einzelbelegungen für LehrerInnen / für Gruppenleiter von Ferienfreizeiten ist Vollbelegung vorgesehen)
- Geschlechteraufteilung der Gruppe wird bei der Zimmeraufteilung berücksichtigt.
- Davon abweichende Belegungswünsche sollten mit uns abgesprochen und schriftlich bestätigt werden