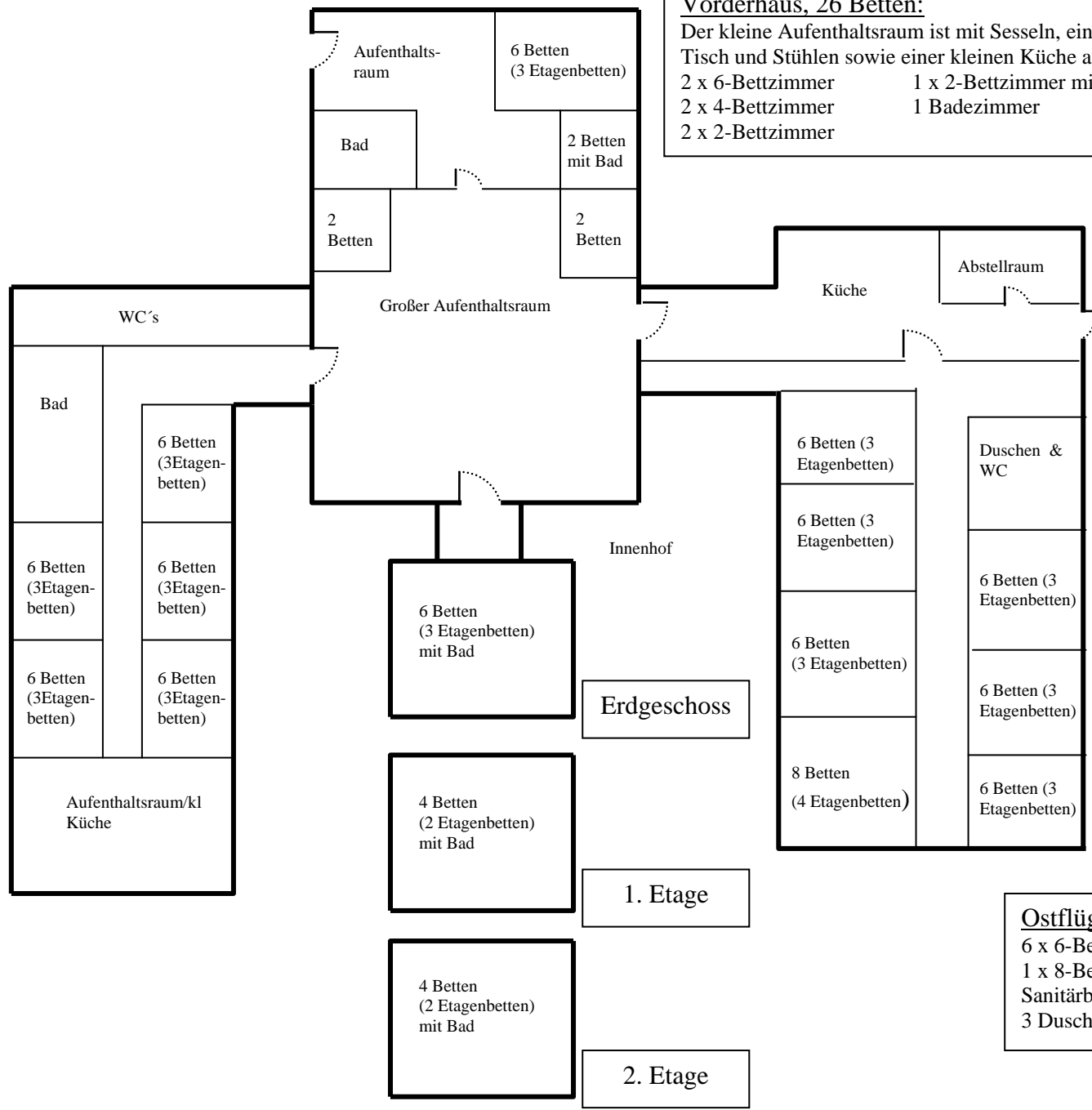


Het Zwanewater – Bettenplan

Vorderhaus, 26 Betten:
 Der kleine Aufenthaltsraum ist mit Sesseln, einem Tisch und Stühlen sowie einer kleinen Küche ausgestattet.
 2 x 6-Bettzimmer 1 x 2-Bettzimmer mit eig. Bad
 2 x 4-Bettzimmer 1 Badezimmer
 2 x 2-Bettzimmer



Westflügel, 30 Betten:
 5 x 6-Bettzimmer
 4 Duschen / 7 WC's
 1 behinderten DU/WC
 Aufenthaltsraum mit kl. Küche

Ostflügel, 44 Betten:
 6 x 6-Bettzimmer
 1 x 8-Bettzimmer
 Sanitärbereich:
 3 Duschen / 5 WC's