

Mas de la Garonne – Bettenplan (Paterre)

19 Schlafräume mit 1-6 Betten, **insgesamt 69 Personen**

14 Zimmer mit eigenem Bad (DU, Waschb.WC)

6 Zimmer mit Waschbecken auf Zimmer

5 Duschen in zwei Gemeinschaftsbädern, 5 Toiletten

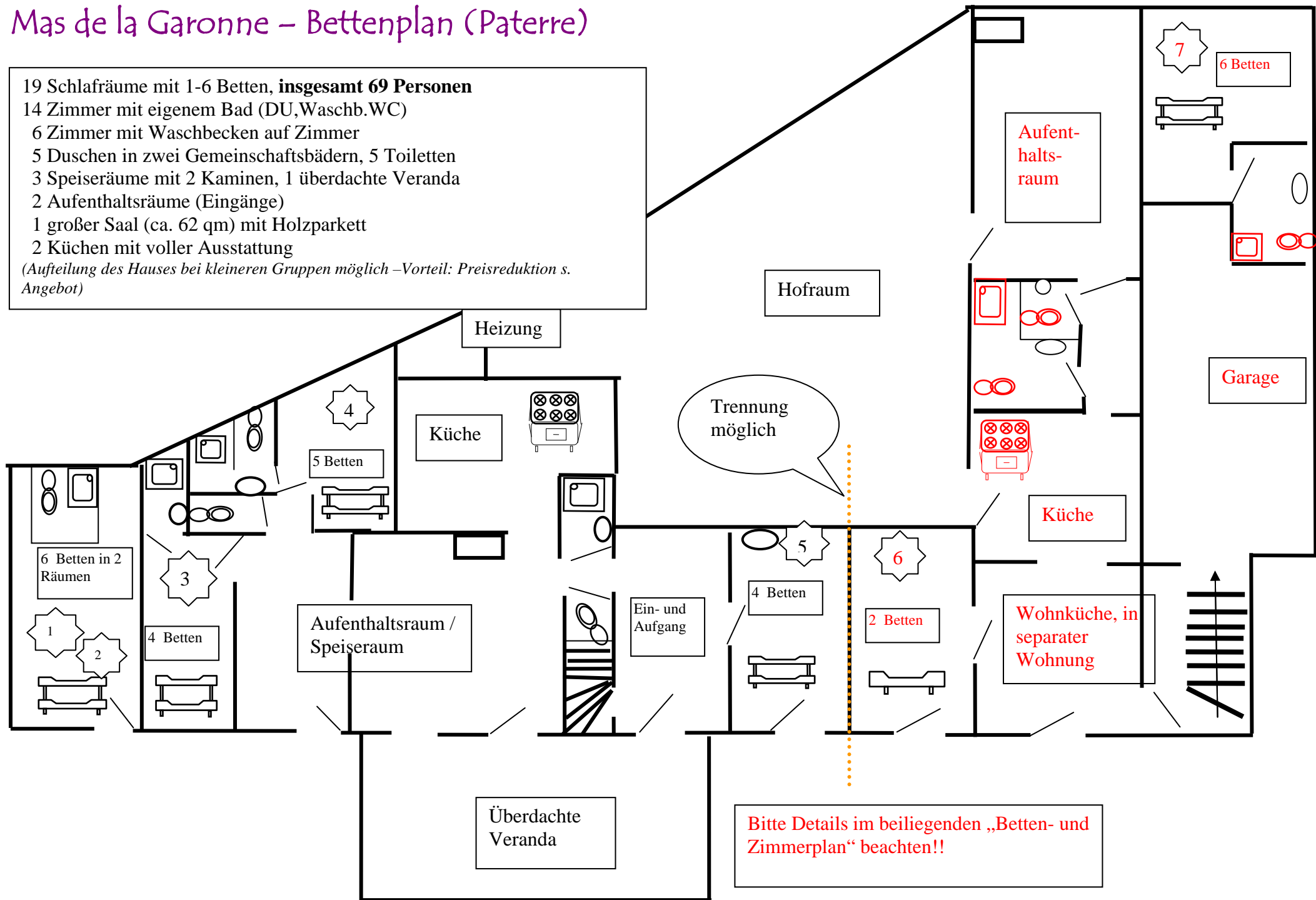
3 Speiseräume mit 2 Kaminen, 1 überdachte Veranda

2 Aufenthaltsräume (Eingänge)

1 großer Saal (ca. 62 qm) mit Holzparkett

2 Küchen mit voller Ausstattung

(Aufteilung des Hauses bei kleineren Gruppen möglich –Vorteil: Preisreduktion s. Angebot)



Mas de la Garonne – Bettenplan (Obergeschoss)

19 Schlafräume mit 1-6 Betten, insgesamt 69 **Personen**

14 Zimmer mit eigenem Bad (DU, Waschb. WC)

6 Zimmer mit Waschbecken auf Zimmer

5 Duschen in zwei Gemeinschaftsbädern, 5 Toiletten

3 Speiseräume mit 2 Kaminen, 1 überdachte Veranda

2 Aufenthaltsräume (Eingänge)

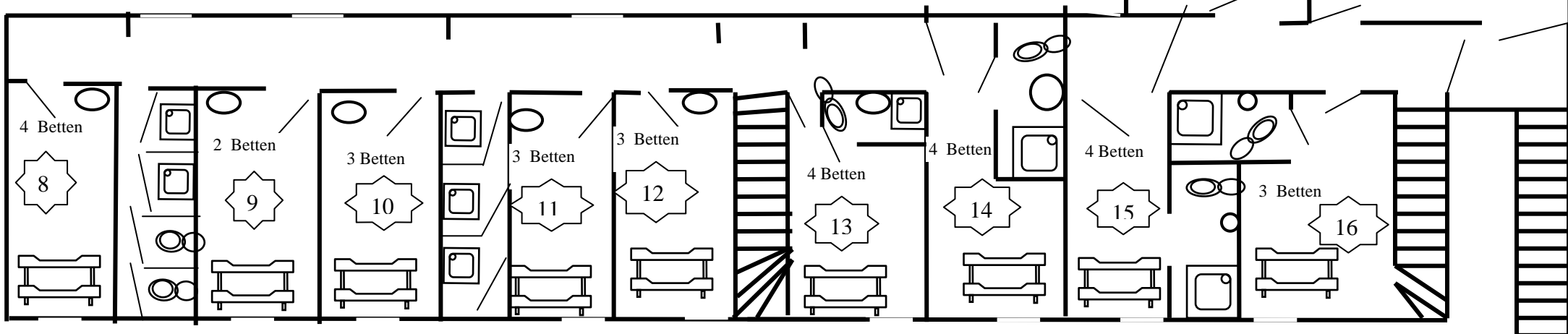
1 großer Saal (ca. 62 qm) mit Holzparkett

2 Küchen mit voller Ausstattung

(Aufteilung des Hauses bei kleineren Gruppen möglich – Vorteil: Preisreduktion s. Angebot)

Flexible Trennung
des Hauses möglich

Aufenthaltsraum
ca 62 qm



Mas de la Garonne – Zimmeraufteilung

Das Landhaus besteht aus zwei Hausteilen, die je nach Gruppengröße an eine Gruppe oder an zwei Gruppen vermietet werden.

Bei nachfolgend aufgeführten Personenzahlen nutzen Sie diese Zimmern in den Hausteilen:

<u>Hausteil links</u>	<u>Hausteil rechts (Wohnung)</u>
<u>56 – 69 Pers.</u> 12 Zi.= 42 Betten (Nr: 1–4 EG + 7-13 OG)	8 Zi.= 26 Betten (Nr: 5–6 EG + 14-19 OG)
<u>51 - 55 Pers.</u> 12 Zi.= 42 Betten (Nr: 1–4 EG + 7-13 OG)	5 Zi.= 16 Betten (Nr:14,16, 17+18+19 OG)
<u>45 - 50 Pers.</u> 12 Zi.= 42 Betten (Nr: 1–4 EG + 7-13 OG)	3 Zi.= 8 Betten (Nr: 17+18+19 OG)
<u>41 - 44 Pers.</u> 12 Zi.= 42 Betten (Nr: 1–4 EG + 7-13 OG)	2 Zi.= 2 Betten (Nr: 18+19 OG)
<u>26 - 40 Pers.</u> 12 Zi.= 42 Betten (Nr: 1–4 EG + 7-13 OG)	
<u>20 - 25 Pers.</u> Keine Zimmer im linken Teil	8 Zi.= 26 Betten (Nr: 5–6 EG + 14-19 OG)
<u>13 - 19 Pers.</u> Keine Zimmer im linken Teil	7 Zi.= 20 Betten (Nr: 5, 6 EG + 14,15,16,18,19 OG)
<u>5 - 12 Pers.</u> Keine Zimmer im linken Teil	5 Zi.= 18 Betten (Nr: 5, 6 EG + 14,15,16 OG)

<u>Hausteil links</u>	<u>Hausteil rechts (Wohnung)</u>
5 Zimmer mit Bad (EG) = 19 Betten	2 Zimmer mit Bad (EG) = 7 Betten
2 Zimmer mit Bad (OG)= 8 Betten	6 Zimmer mit Bad (OG) = 19 Betten
5 Zimmer mit Bäder a.Flur (OG) = 23 Betten	
2 Speiseräume mit Kamin, 1 überdachte Veranda	2 Speiseräume, Tische Bänke im Innenhof
2 Aufenthaltsräume (Eingänge)	
1 Küche mit voller Ausstattung	1 Küche (E-Herd, Kühl-Gefrierschränke)
Elektroheizung in den Zimmern bzw.	Zentralheizung (Gas)
Einige Zimmer mit Zentralheizung	

Der Pool, die Tischtennisplatte und die Wiese vor dem Haus werden von beiden Gruppen gemeinsam genutzt. Der große Saal (62 qm) mit Holzparket im rechten Hausteil wird nach Absprache von beiden Gruppen genutzt.

Der/die Busfahrer werden je nach Belegung des Hauses entweder im rechten Hausteil, im Nachbarhaus oder in einem nahegelegenen Hotel untergebracht. Der/die Fahrer essen aber im Haus mit der Gruppe.