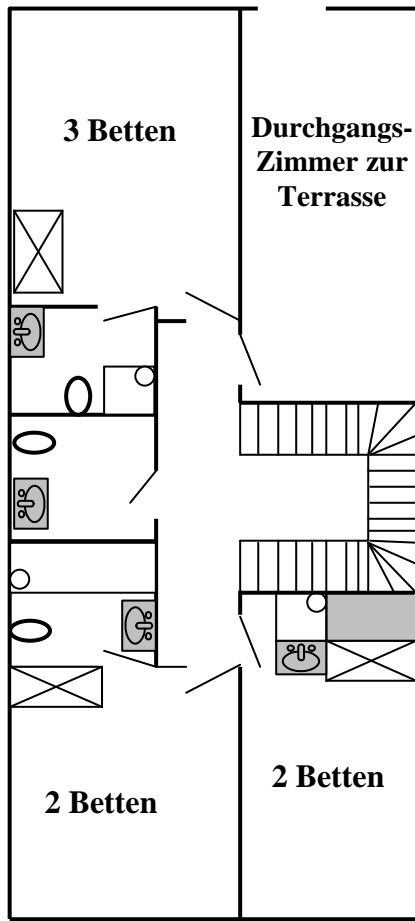
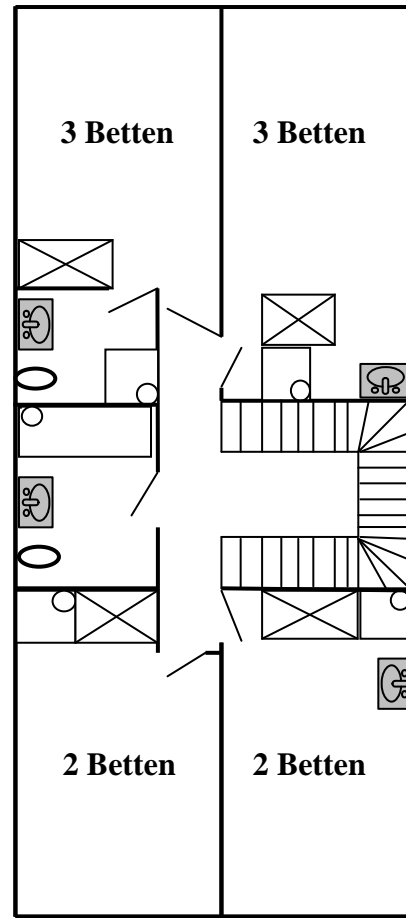


# Hostal Santema – Bettenplan

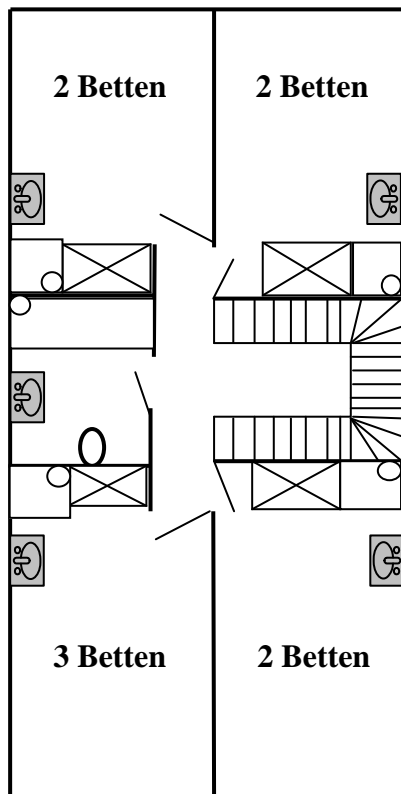
Insgesamt 35 Betten



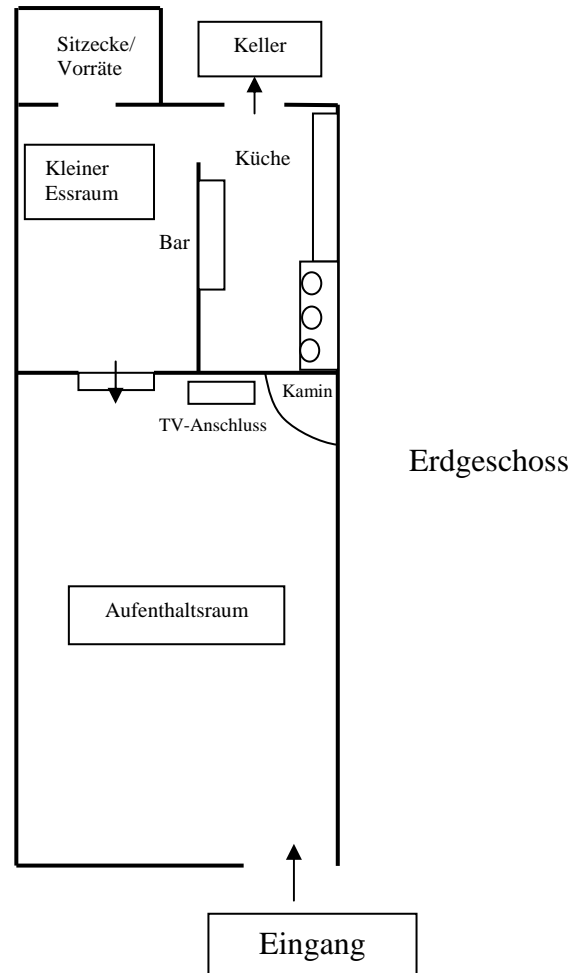
1. Stock



2. Stock



3. und 4. Stock



# Hostal Santema – Raumaufteilung

*(Stand: März 2006)*

## 1. Etage

Zimmer Nr.: 101	Doppelzimmer mit Dusche
102	Doppelzimmer mit komplettem Badezimmer
103	Dreibettzimmer mit Dusche und WC

Auf dieser Etage: Ein WC mit Waschbecken zur allgemeinen Benutzung  
(je nach Wunsch der Gruppen kann dieses WC auch exklusiv für  
Zimmer 101 reserviert werden)

## 2. Etage

Zimmer Nr.: 201 + 202	je ein Doppelzimmer mit Dusche
Zimmer Nr.: 203	Dreibettzimmer mit Dusche und WC
Zimmer Nr.: 204	Dreibettzimmer mit Dusche

Auf dieser Etage: Ein WC mit Waschbecken

## 3. Etage

Zimmer Nr.: 301	Doppelzimmer mit Dusche
Zimmer Nr.: 302	Dreibettzimmer mit Dusche
Zimmer Nr.: 303 + 304	je ein Doppelzimmer mit Dusche und Terrasse zum Garten

Auf dieser Etage: ein komplettes Badezimmer

## 4. Etage

Zimmer Nr.: 401	Dreibettzimmer mit Dusche
Zimmer Nr.: 402	Doppelzimmer mit Dusche und WC
Zimmer Nr.: 403	Doppelzimmer mit Dusche und WC
Zimmer Nr.: 404	Doppelzimmer mit Dusche

Auf der Etage: Ein WC mit Waschbecken

***Bettzahl gesamt: 35***